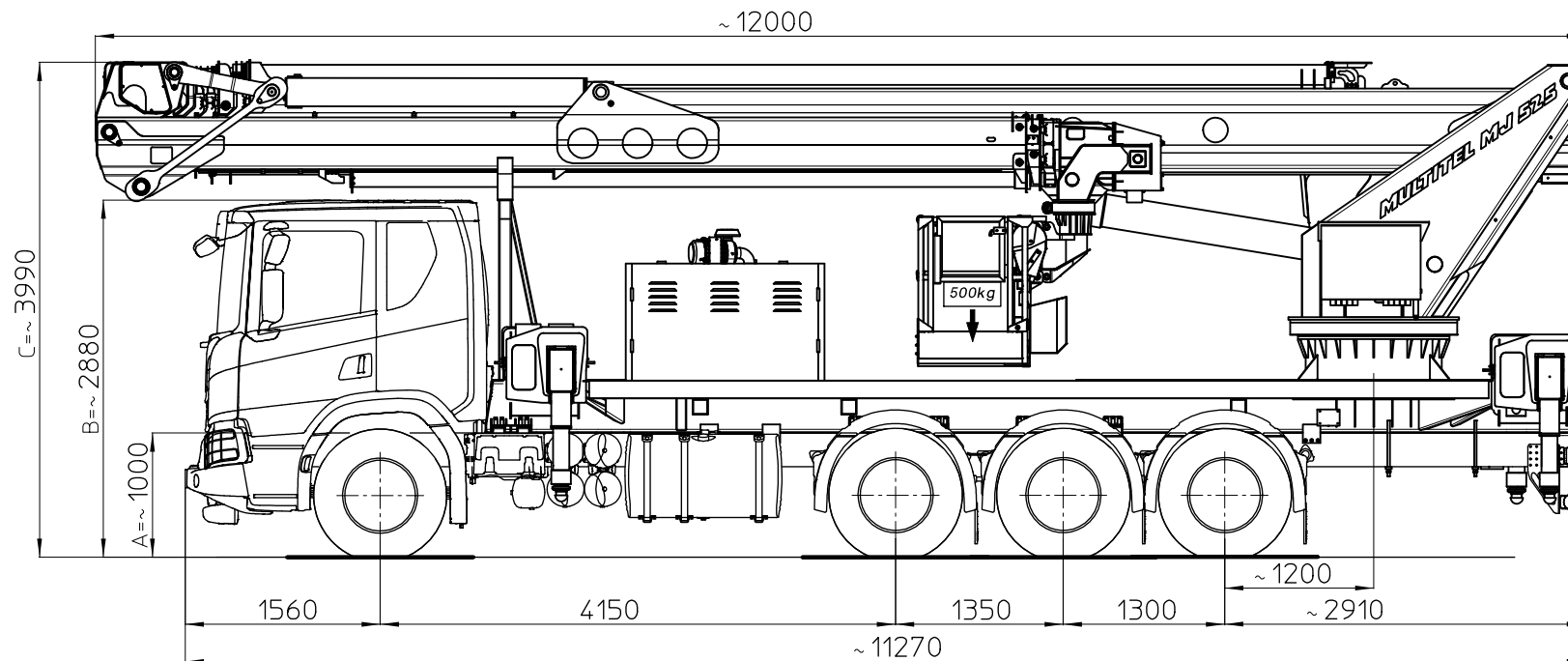


MULTITEL MJ525

Scania P410 B8x4*4 Euro6

Ente	Rev.	Descrizione	Data	Dis.	Contr.	Ap.AQ
MRK	0	EMISSIONE	20/07/21	F.Z.		
INGOMBRO - SCHEDA 54/1 - Rev. 0 - 15/12/00						

D68754



I - Le quote riportate in disegno sono indicative e possono subire variazioni. In particolare le quote A-B sono relative alle dimensioni dell'autocarro, quindi devono essere verificate sullo stesso. La quota C (altezza totale) e' subordinata alle quote A-B e non comprende eventuali parti flessibili.

F - Les cotes indiquée dans le dessin sont indicatives et peuvent subir des variations. En outre les cotes A-B sont relatives aux dimensions du porteur, donc elles doivent être vérifiées sur le porteur même. La cote C (hauteur totale) est subordonnée aux cotes A-B est indiquée hors flexibles.

E - The dimensions shown in the drawing are an indication and may undergo changes. Further the dimensions A-B are related to the truck sizes, therefore they must be verified. The dimension C (total height) is subject to A-B and does not include hoses.

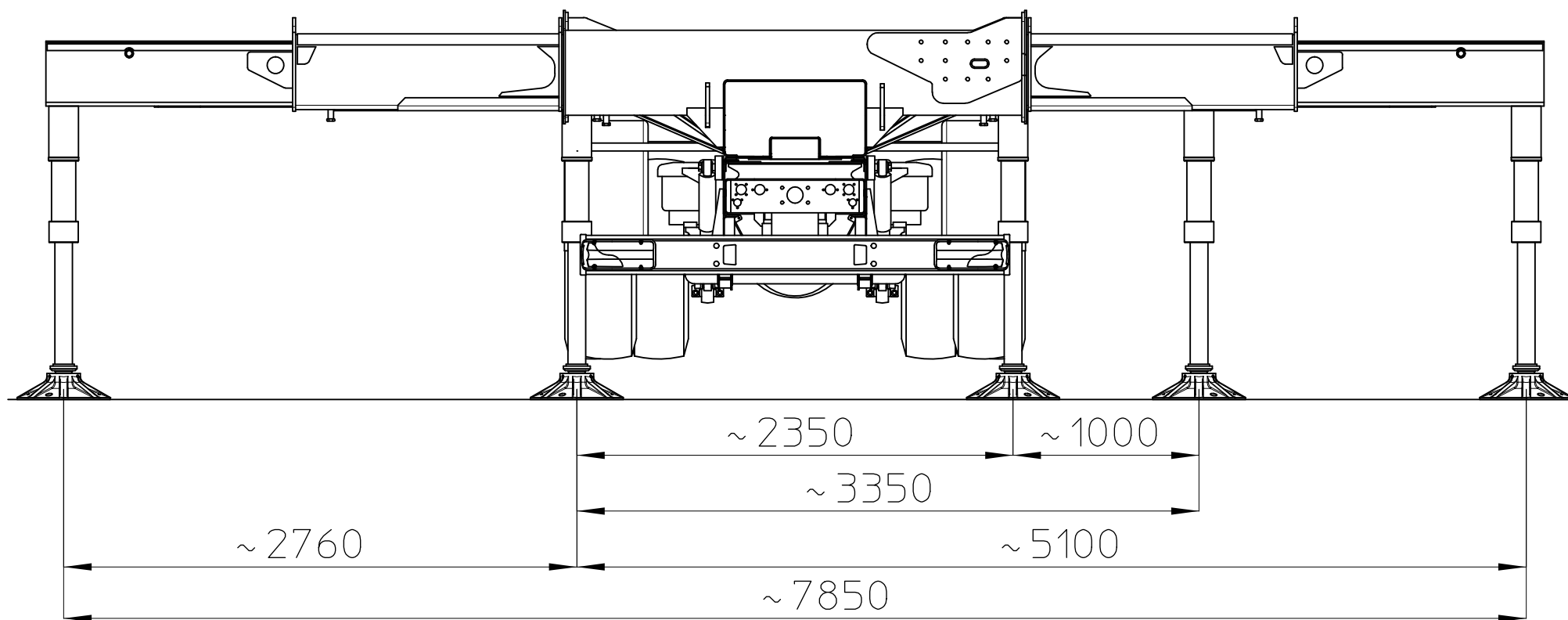
D - Die Maße, die in der Zeichnung gezeigt werden, sind eine Anzeige und können Änderungen durchmachen. Die Abmessungen A-B betreffen die Fahrzeugmasse, daher sollen sie geprüft werden. Die Abmessung C (Gesamthöhe) hängt von A-B Abmessungen ab, die schlauche sind ausgeschlossen.

FLS
LOCATION BTP & SERVICES

	TYPE DE STABILISATION	CHARGE NACELLE (kg)			
		200kg	280kg	400kg	500kg
COURBES DE TRAVAIL	GABARIT	D63596			
	1/2 POUTRE	D63599			
	EXT. TOTALE	D63592			
	SOUS PONT				
CHARGE UTILE:					
DESS. STABILISATION		D53618			
CHASSIS CABINE	1°ESSIEU	2°+3°+4° ESSIEU			
POIDS A VIDE:	5587 kg	5343 kg			
CHARGE MAX:	9000 kg	9900+9900+8200 kg			
P.T.A.C:		32000 kg			
NOTES:					

MULTITEL MJ 525

- STABILIZZAZIONE AUTOCARRI PTT = 32 TON. LARGHEZZA MASSIMA 2540mm;
- STABILISATION VEHICULES PTAC = 32 TON. LARGEUR MAXI 2540mm;
- TRUCK STABILISATION FOR GVW = 32 TON. AND MAX WIDTH 2540mm;
- ABSTUTZUNG FUR FAHRZEUG MIT GES. GEWICHT = 32 TON. UND MAX. BREITE 2540mm;



D53618



LOCATION BTP & SERVICES

Ente	Rev.	Descrizione	Data	Dis.	Contr.	Ap.AQ
MRK	1	EMISSIONE	15/05/19	A.G.		
INGOMBRO - SCHEDA 54/1 - Rev. 0 - 15/12/00						

MULTITEL MJ525

Ente	Rev.	Descrizione	Data	Dis.	Contr.	Ap.AQ
MRK	0	EMISSIONE	20/06/18	A.G.		
DIAGRAMMA - SCHEDA 54/2 - Rev. 0 - 15/12/00						

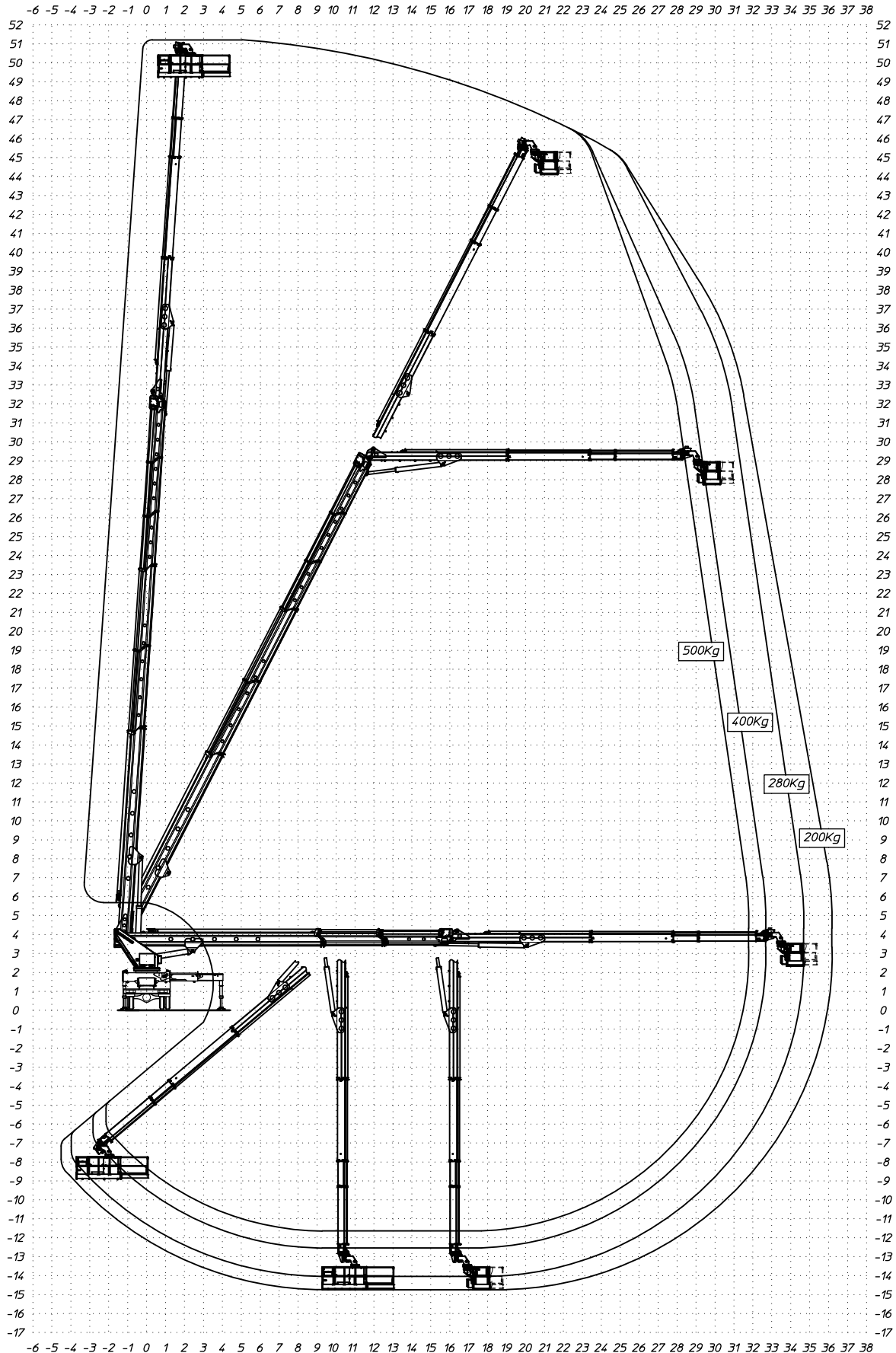
D63592

P.T.T.=32000 kg
 G.V.W.=32000 kg
 P.T.A.C.=32000 kg
 GES. GEWICHT=32000 kg

STABILIZZATORI COMPLETAMENTE ESTESI
 FULLY EXTENDED STABILIZERS
 STABILISATEURS COMPLETEMENT ETENDUS
 GANZ AUSGEFAHRENE STÜTZEN

SBRACCIO DI LAVORO
 WORKING OUTREACH
 DEPORT DE TRAVAIL
 SEITLICHE REICHWEITE

	500Kg	400Kg	280Kg	200Kg
	31,8 m ±5%	32,7 m ±5%	34,7 m ±5%	36,2 m ±5%
	31,8 m ±5%	32,7 m ±5%	34,7 m ±5%	36,2 m ±5%
	31,8 m ±5%	32,7 m ±5%	34,7 m ±5%	36,2 m ±5%
	31,8 m ±5%	32,7 m ±5%	34,7 m ±5%	36,2 m ±5%



MULTITEL MJS25

Ente	Rev.	Descrizione	Data	Dis.	Contr.	Ap.AQ
MRK	0	EMISSIONE	22/06/18	A.G.		
DIAGRAMMA - SCHEDA 54/2 - Rev. 0 - 15/12/00						

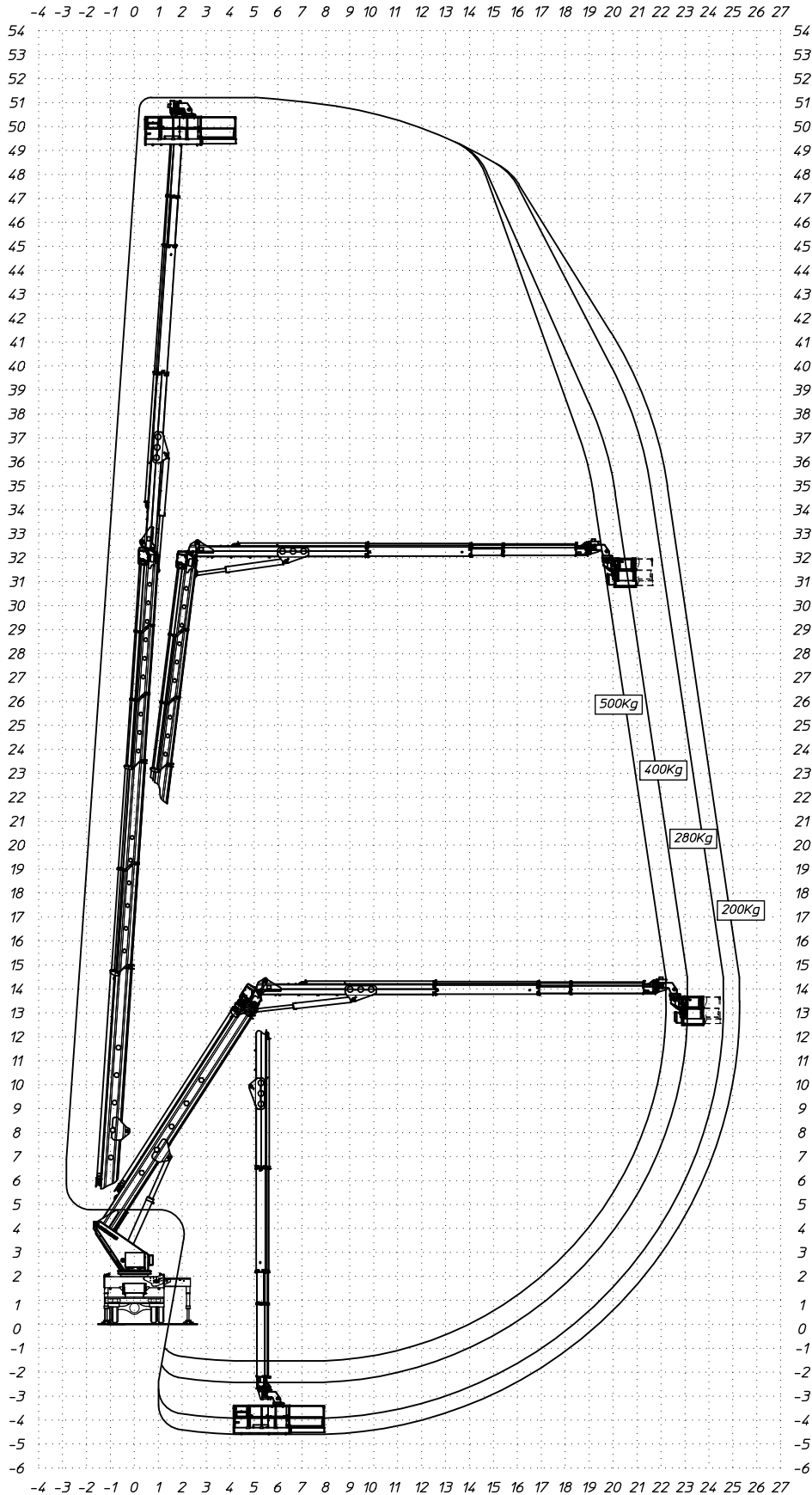
D63599

P.T.T.=32000 kg
 G.V.W.=32000 kg
 P.T.A.C.=32000 kg
 GES. GEWICHT=32000 kg

STABILIZZATORI PARZIALMENTE ESTESI (~1000mm)
 PARTIALLY EXTENDED STABILIZERS (~1000mm)
 STABILISATEURS ETENDUS PARTIELLEMENT (~1000mm)
 PARTIAL AUSGEFAHRENE STÜTZEN (~1000mm)

SBRACCIO DI LAVORO
 WORKING OUTREACH
 DEPORT DE TRAVAIL
 SEITLICHE REICHWEITE

500Kg	400Kg	280Kg	200Kg
22.2 m ±5%	23.1 m ±5%	24.6 m ±5%	25.3 m ±5%
22.2 m ±5%	23.1 m ±5%	24.6 m ±5%	25.3 m ±5%
22.2 m ±5%	23.1 m ±5%	24.6 m ±5%	25.3 m ±5%



MULTITEL MJ525

Ente	Rev.	Descrizione	Data	Dis.	Contr.	Ap.AQ
MRK	0	EMISSIONE	21/06/18	A.G.		
DIAGRAMMA - SCHEDA 54/2 - Rev. 0 - 15/12/00						

D63596

P.T.T.=32000 kg
 G.V.W.=32000 kg
 P.T.A.C.=32000 kg
 GES. GEWICHT=32000 kg

STABILIZZATORI IN SAGOMA
 STRAIGHT LINE STABILIZERS
 STABILISATEURS EN GABARIT
 STÜTZEN INNERHALB DER FAHRZEUGBREITE

SBRACCIO DI LAVORO
 WORKING OUTREACH
 DEPORT DE TRAVAIL
 SEITLICHE REICHWEITE

	500Kg	400Kg	280Kg	200Kg
SBRACCIO DI LAVORO	17.1 m ±5%	18.0 m ±5%	19.5 m ±5%	20.2 m ±5%
WORKING OUTREACH	17.1 m ±5%	18.0 m ±5%	19.5 m ±5%	20.2 m ±5%
DEPORT DE TRAVAIL	17.1 m ±5%	18.0 m ±5%	19.5 m ±5%	20.2 m ±5%
SEITLICHE REICHWEITE	17.1 m ±5%	18.0 m ±5%	19.5 m ±5%	20.2 m ±5%

